

レンタル浮足場

ダム法面保護工事に大活躍！！

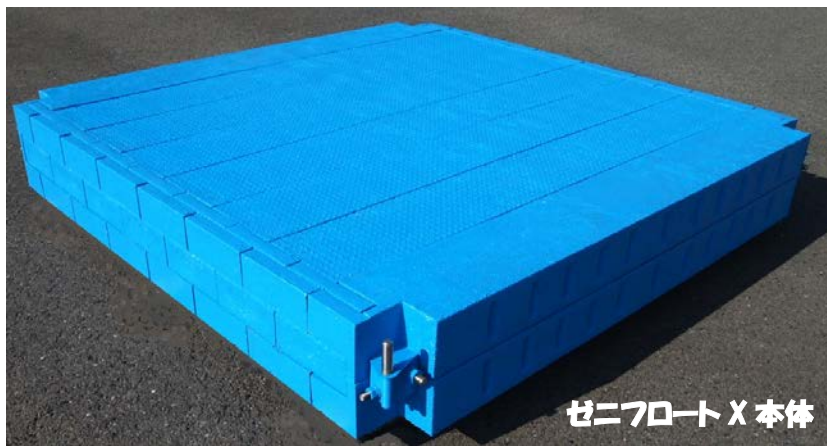
ゼニフロートX



法面工事作業中

3つのメリット

- 1. 安全対策！！ → 作業員の落水防止
- 2. 環境保全！！ → 掘削土等の落水防止
- 3. コスト削減！！ → 掘削土を水上曳航・回収
資機材の水上曳航



ゼニフロートX 本体

寸法・規格

縦	横	高さ	重量
2m	2m	0.3m	約 420kg

材質

リサイクルポリプロピレン(PP)製
熱可塑性で繰り返しリサイクルも可能

連結方式

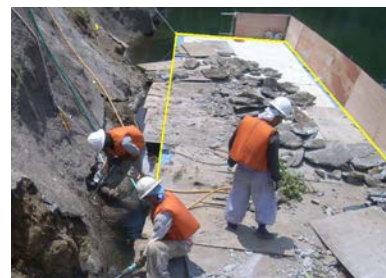
箱型ユニットで拡張縮小が自由自在



資機材の水上曳航



法面に接舷中



法面工事作業中

人と地球環境の未来へ

Zeniya

<http://www.zeniya-k.co.jp>

ゼニヤ海洋サービス株式会社

本社/西日本営業部 〒563-0035 大阪府池田市豊島南 2-176-1
 大阪営業所 TEL (072) 762-7481 FAX (072) 762-5482
 九州営業所 〒860-0802 熊本県熊本市中央区中央街 3-8 熊本大同生命ビル 6F
 TEL (096) 326-5010 FAX (096) 326-5090
 東日本営業部 〒104-0028 東京都中央区八重洲 2-7-12 ヒューリック京橋ビル 3F
 東京営業所 TEL (03) 3510-2631 FAX (03) 3510-2632